

Protocole sanitaire d'installation de nos formateurs sur vos sites

Il vise les 3 objectifs suivants :

1 PERMETTRE D'ASSURER LES GESTES BARRIERES DANS VOS LOCAUX ET SE PROTEGER LES UNS DES AUTRES

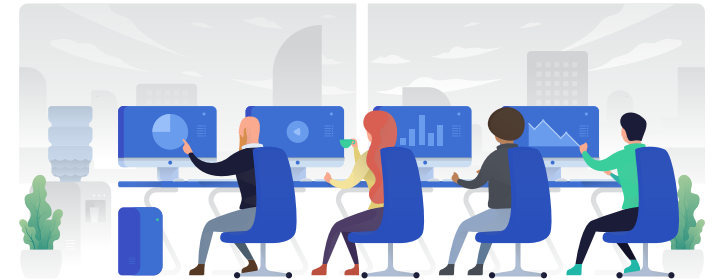
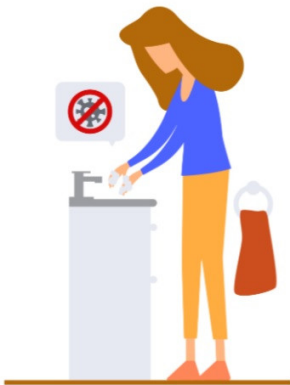
EN RESPECTANT LES GESTES BARRIERES

- ✓ Se laver les mains à l'arrivée dans les locaux de l'entreprise à l'aide d'une solution hydroalcoolique puis régulièrement à l'eau et au savon ou avec une solution hydroalcoolique.
- ✓ Se sécher les mains avec un dispositif de papier/tissu à usage unique.
- ✓ Se laver les mains préalablement et postérieurement à l'utilisation des outils collectifs de travail et du matériel commun de formation.
- ✓ Éviter de se toucher le visage (yeux, nez et bouche), utiliser des mouchoirs à usage unique, tousser et éternuer dans son coude ou dans un mouchoir en papier jetable.
- ✓ Porter un masque ou une visière tout le long de la formation, respecter les consignes affichées de bonne utilisation du masque pour s'assurer de son efficacité et, en fin d'utilisation, le jeter dans la poubelle dédiée à cet effet.
- ✓ Masques (usage médical CE Fabriqué en France Iso 13485) disponibles auprès de nos équipes pour dépannage en cas de perte ou de détérioration.
- ✓ Mise à disposition de lingettes désinfectantes dans pour nettoyer matériel informatique et autres besoins.
- ✓ Aérer les salles régulièrement (toutes les 3 heures environ) pendant au moins 15 minutes.
- ✓ Maintenir la porte de la salle de formation ouverte.
- ✓ S'assurer du protocole de désinfection renforcé par les équipes de ménage du site de la formation sur tous les points de contacts.
- ✓ Respecter les règles et gestes barrières affichés dans la salle de formation.

2 NOUS PROTÉGER EN PROTÉGEANT VOS ÉQUIPES :

- ✓ Port du masque (à usage médical CE Fabriqué en France Iso 13485) et ou masque FFP2 obligatoire pour l'ensemble de nos équipes.
- ✓ Port de visière ou masque de protection pour les stagiaires.

MAJ le 23/12/2021



EN RESPECTANT LES RÈGLES DE DISTANCIATION PHYSIQUE

- ✓ Ne pas se serrer les mains ou embrasser pour se saluer.
- ✓ Respecter une distance physique d'au moins 1 mètre (soit 4m² sans contact autour de chaque personne).
- ✓ Respecter la capacité d'accueil maximale affichée pour chaque espace et salle de formation.
- ✓ L'usage des ascenseurs est limité à 1 personne en même temps. Merci de laisser la priorité aux personnes à mobilité réduite.
- ✓ Respecter les consignes de sécurité et la signalisation affichées (signalétique, marquage au sol...), telles que les bandes au sol indiquant le sens de circulation des personnes au sein des locaux.
- ✓ Limiter tout regroupement dans des espaces réduits.
- ✓ Les pauses se font par roulement.

3 ADAPTER NOS SOLUTIONS AUX NOUVELLES CONTRAINTES

- ✓ Le matériel personnel doit être apporté par les participants (stylos, papier etc.) et conservé ensuite dans son sac. Il ne doit pas être partagé.
- ✓ Déposer/accrocher ses effets personnels (vestes, sac à main, etc.) sur sa chaise personnelle.
- ✓ Des solutions hygiéniques pour vos collations : petits gâteaux emballés.
- ✓ Distribution de bouteilles d'eau individuelles.
- ✓ Respecter la signalétique d'interdiction ou d'autorisation d'accès du site ainsi que les mesures sanitaires associées à leur utilisation.



MESURES À SUIVRE EN CAS D'APPARITION DE SYMPTÔMES

- ✓ Auto-surveiller l'apparition de symptômes évocateurs du COVID-19 (fièvre, toux sèche, fatigue...).
- ✓ En cas d'apparition de symptômes, quitter immédiatement les locaux de la formation ou ne pas se rendre en formation, le signaler au formateur ou à l'organisme de formation, et contacter son médecin traitant afin d'obtenir une prescription de dépistage, et le SAMU (15) en cas de symptômes graves.
- ✓ En cas de contact rapproché avec une personne infectée, ne pas se rendre en formation pendant au moins 14 jours et en informer le formateur ou l'organisme de formation et son employeur.